

GIARDINI VERTICALI

VERTICAL GARDENS

2012

VERDE
PROFILO
PASSION FOR NATURE IN STYLE

IL GIARDINO VERTICALE <i>VERTICAL GARDEN</i>	05
COME FUNZIONA <i>HOW IT WORK</i>	08
IMPIANTO DI FERTIRRIGAZIONE <i>FERTIRRIGATION SYSTEM</i>	10
STRUTTURA PRINCIPALE <i>MAIN STRUCTURE</i>	11
INSTALLAZIONE <i>INSTALLATION</i>	12
REALIZZAZIONI <i>REALIZATIONS</i>	15
PRATO VERTICALE <i>VERTICAL GRASS</i>	29
PORTFOLIO <i>PORTFOLIO</i>	36
CONTATTI <i>CONTACTS</i>	38



Verde Profilo progetta e realizza soluzioni di verde verticale da diversi anni. Un giardino per ogni cliente, realizzato su misura secondo i desideri del cliente stesso. Il nostro sistema Giardini Verticali di verde verticale si propone nel panorama delle aree a verde come elemento innovativo in linea con le più contemporanee esigenze di design e di creati-

ività per un giardino. Il giardino verticale consente di arredare spazi interni ed esterni attraverso strutture dai minimi ingombri sulle quali radicano le piante all'interno di un substrato inerte, il tutto alimentato da un impianto di fertirrigazione programmato secondo le reali necessità del giardino. La scelta delle essenze vegetali duran-

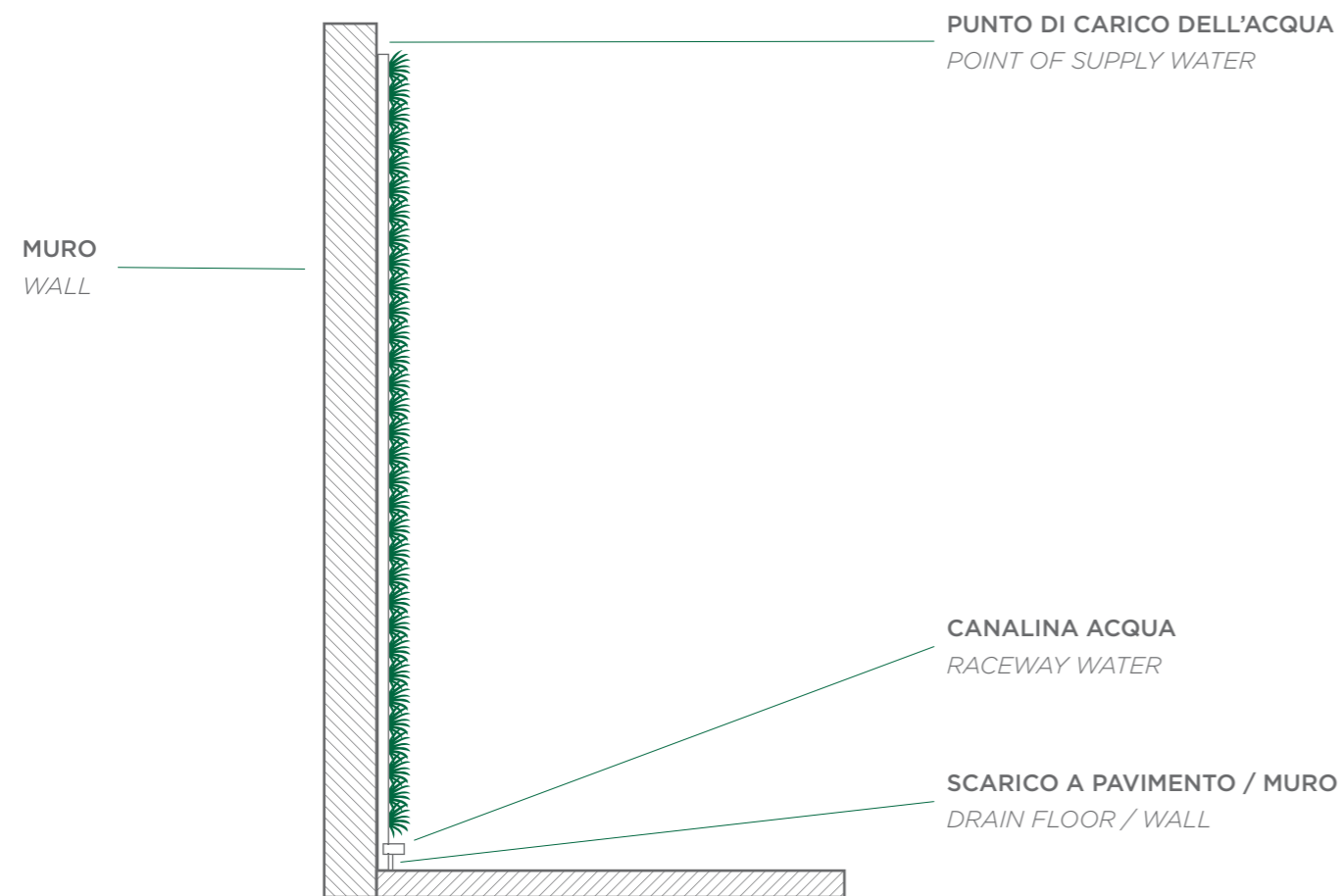
te la fase progettuale viene eseguita dai nostri progettisti in funzione di ogni specifico contesto ambientale in cui il giardino verticale viene inserito. Si possono quindi realizzare giardini verticali indoor e outdoor, ponendo particolare attenzione all'esposizione solare, all'illuminazione naturale nonché all'aerazione del luogo, senza bisogno di precoltivazione.

Verde Profilo design and realize several solutions of vertical green since many years. A garden for each single customer, realized on demand according to a customer's wishes. The our sistem called Giardini Verticali is proposed in landscape area how a element of green areas in line with the most innovative contemporary needs of design and creativity for a garden.

The vertical garden is one of the possibilities on the green wall coating that combines the passion and experience of Verde Profilo. The vertical garden can furnish indoor and outdoor spaces through structures of less thikness, on which the plants rooted in an inert layer all powered by a system of fertirrigation schedule. The choice of plant species during the

design phase is done by our designers with respect to each specific environment in which the vertical garden is inserted. You can then build vertical gardens indoor and outdoor, with particular attention to sun exposure, natural lighting and the aeration system. This system don't needs precoltivation of essences.

COME FUNZIONA



La struttura riprende il classico schema delle facciate ventilate, con montanti e pannelli di rivestimento, sui quali viene steso un particolare tessuto tecnico in cui radicano le essenze vegetali.

Solitamente fissata ad una muro che non necessita di alcuna lavorazione preliminare la struttura ha ingombri ridotti, di pochi centimetri e funziona

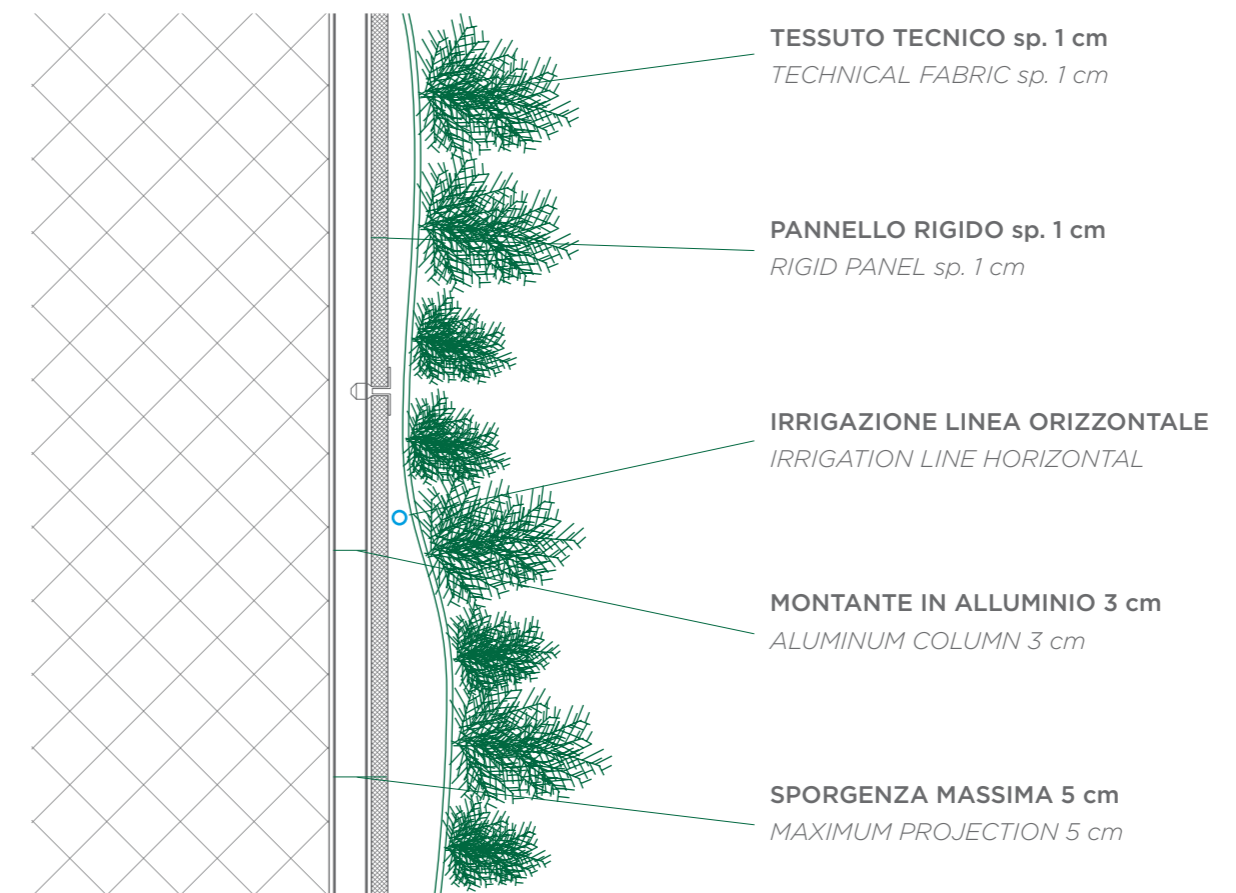
con l'alimentazione continua dell'acqua.

L'impianto di fertirrigazione non è visibile dall'esterno, e alimenta il giardino attraverso una microirrigazione dall'alto, costantemente controllata da una centralina di comando, programmata secondo le reali necessità del giardino.

L'impianto tecnologico, collocato generalmente in un vano tecnico, for-

nisce regolarmente il fertilizzante alle essenze vegetali, contribuendo in tal modo alla loro crescita naturale. L'insieme della struttura di sostegno e dell'impianto di fertirrigazione non consentono il passaggio né di umidità né di acqua verso la parete su cui il giardino è fissato, preservando quindi il muro da eventuali infiltrazioni. Il giardino verticale può distanziarsi dal muro secondo le proprie necessità.

HOW IT WORK



The structure incorporates the traditional layout of curtain walls, with panels and two layers of technical tissue in which there are the rooted plant species.

Usually the wall don't requires no prework; the structure has reduced overall dimensions, a few inches and can work with both the continuous water supply.

The irrigation system is not visible from the outside, and maintain the garden through a drip from above, constantly monitored by a control unit, programmed to suit the real needs of the garden.

The tech facility, generally located in a space, regularly provides to the fertilizer plant species. The entire support structure and installation of irrigation

do not allow the passage of moisture or water to the wall. The vertical garden may distance itself from the wall according to your needs.

IMPIANTO DI FERTIRRIGAZIONE

Generalmente l'impianto tecnologico per il sistema di fertirrigazione viene alloggiato in prossimità del giardino verticale, in un locale o vano tecnico, accessibile per successivi interventi di manutenzione.

Si compone di un serbatoio per il fertilizzante e di un dosatore che preleva il fertilizzante dal serbatoio, secondo specifiche dosi e proporzioni, per immetterlo nel sistema di circolazione dell'acqua che irriga il giardino verticale.

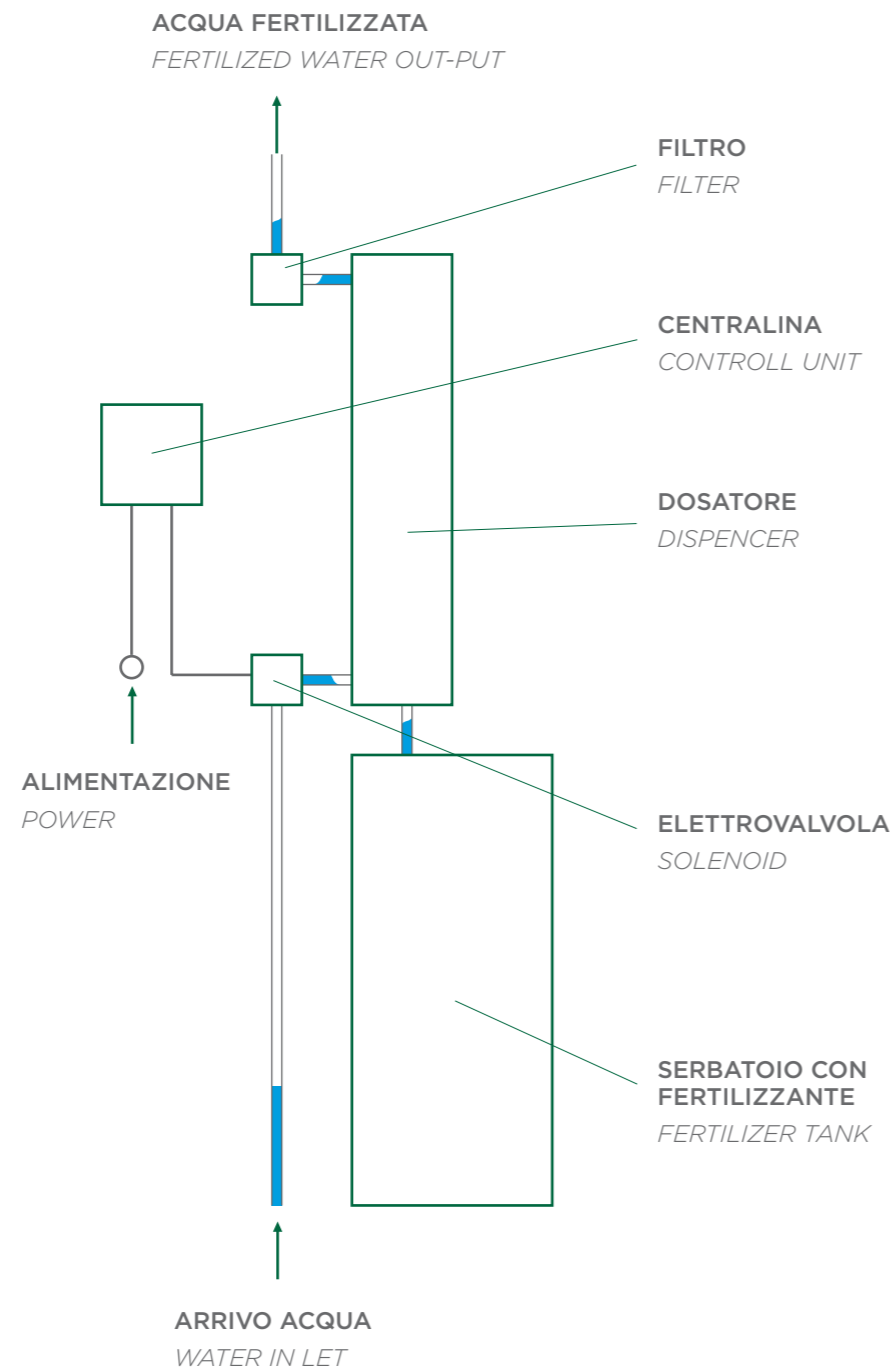
FERTIRRIGATION SYSTEM

Generally, the technological system for the irrigation system is close the vertical garden, in a room or technical area, accessible for the maintenance.

It consists of a tank that contain the fertilizer and a dispenser which draws from the tank, according to specific doses and ratios, to enter it in the water circulation system.

DIMENSIONI DIMENSIONS:

50 / 100 cm - l
100 / 150 cm - h
30 cm - p



STRUTTURA PRINCIPALE

Esempio di struttura distanziata dal muro per esigenze di progetto.

La struttura del giardino, per esigenze di progetto, è distanziata dal muro esistente circa 20 cm, grazie a piastre distanziali.

I montanti di alluminio raggiungono un'altezza pari a 12 m. La canalina di raccolta dell'acqua è posizionata nella parte più bassa del giardino verticale, interrata nel pavimento. La finitura laterale è lasciata volutamente a vista, ma è chiudibile con un carter di chiusura.

MAIN STRUCTURE

Example of structure spaced out from the wall.

The structure of this vertical garden is separated about 20 cm from the wall, with spacer plates.

The aluminum uprights reach a height of 12 m. The water collecting is placed in the lower part of the vertical garden, under the floor.

The lateral part of the vertical gardens is open for demonstration but it can be closed with a aluminium carter.





1



2



5



6

- 1,2) Struttura portante distanziata dal muro.
- 3) Struttura portante adiacente al muro.
- 4) Dettaglio canalina interrata.
- 5, 6) Stesa del tessuto sulla pannellatura rigida.
- 7) Disegno del layout essenze.
- 8,9) Inserimento piante nel tessuto.



3



4



7



8



9



CENTRO BENESSERE, Milano



ONE TRIP HOTEL, Milano



PAPPA FOOD RESTAURANT, Milano



VERDE PROFILO GIARDINI VERTICALI 2012



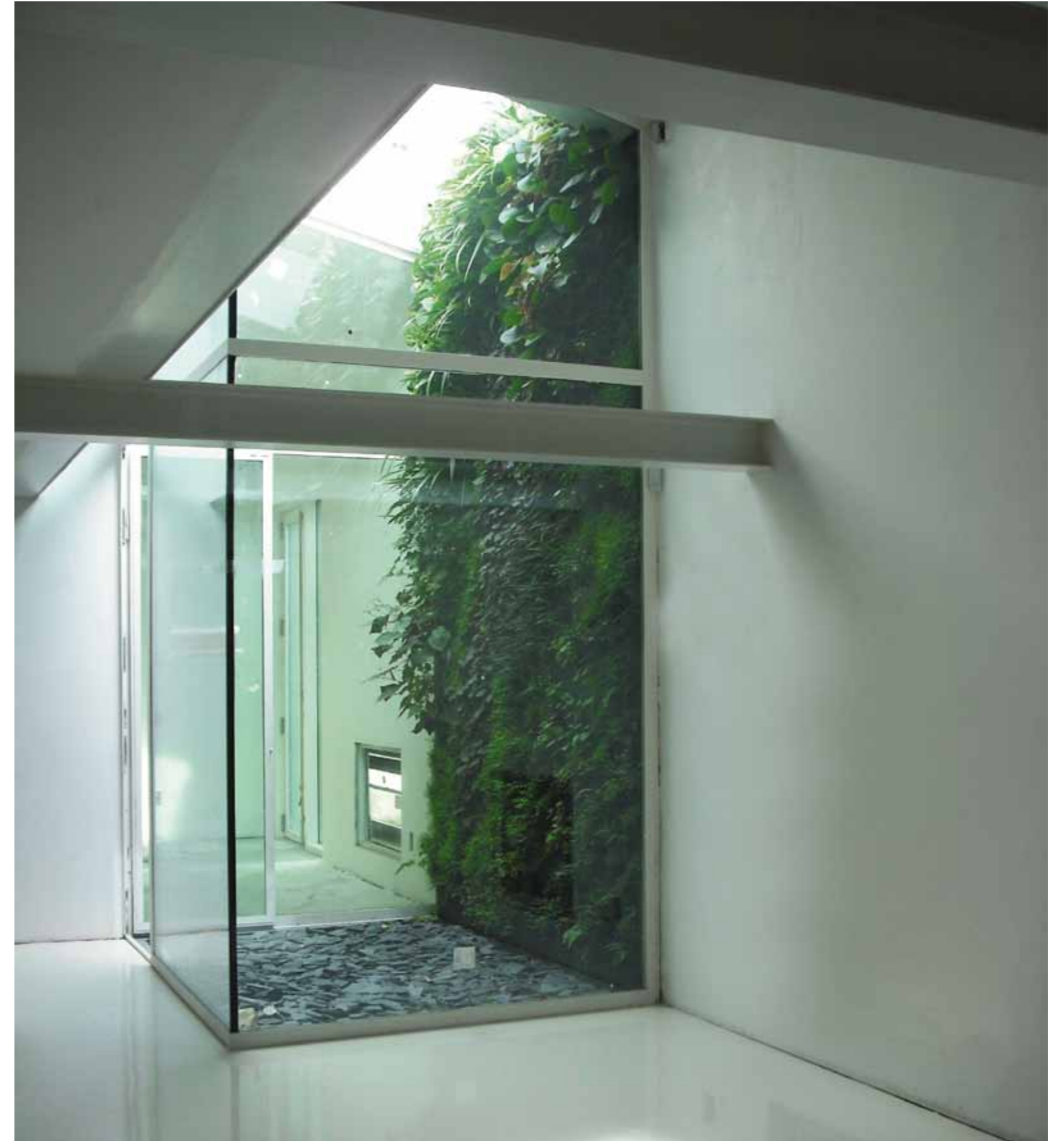
ABITAZIONE PRIVATA, Milano



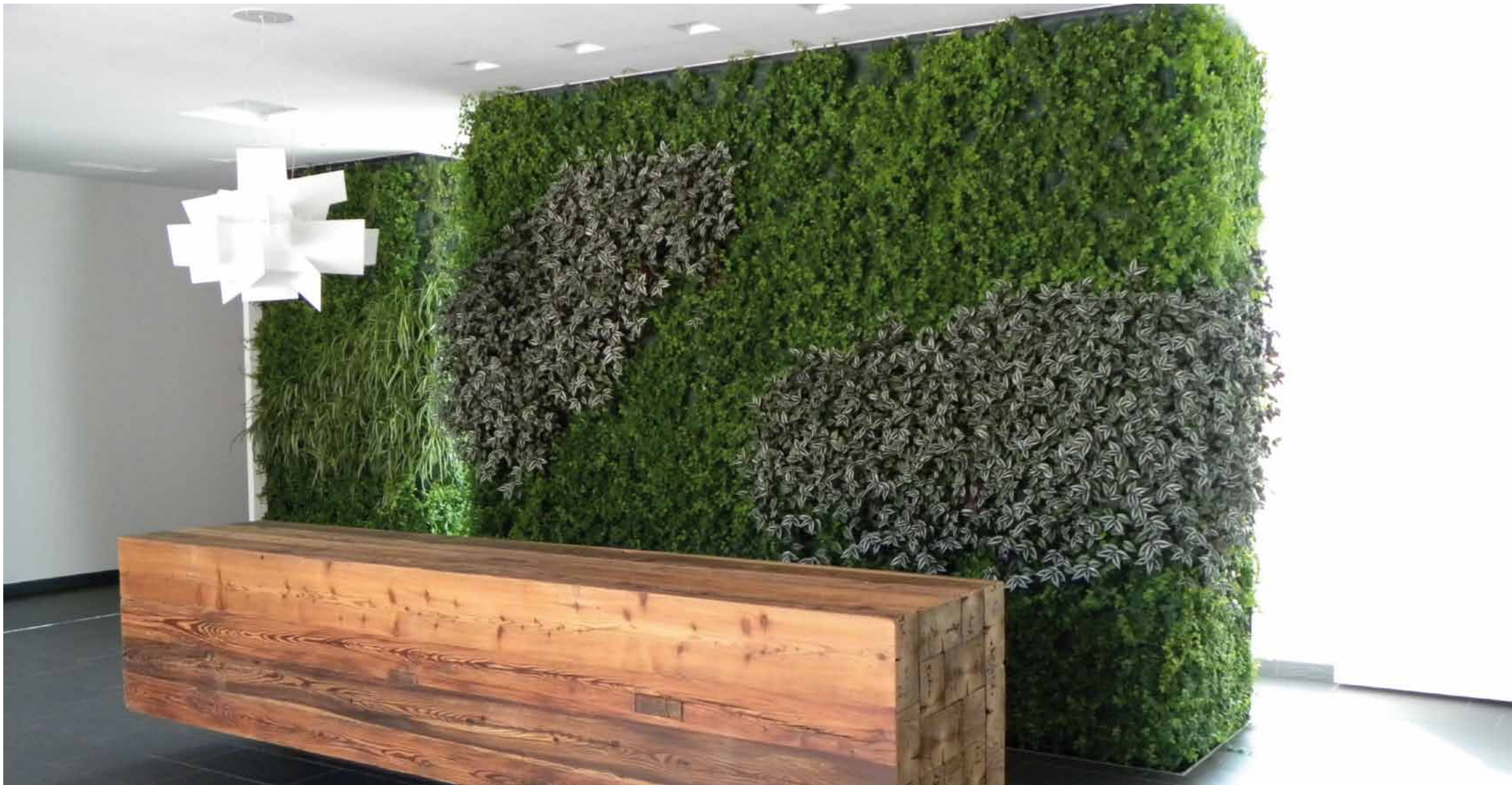
H2OME, yacht



NUOVA COMES, Ancona



LOFT PRIVATO, Bergamo



ALAGHAIA, Trento

VERDE PROFILO GIARDINI VERTICALI 2012



LIBRERIA FANDANGO, Roma



VERDE PROFILO GIARDINI VERTICALI 2012

PRATO VERTICALE

Rivestire di prato una facciata di un edificio è ora possibile. E senza preoccuparsi dei tagli frequenti del prato. Si ottengono gli stessi benefici del giardino verticale con un sistema facilmente realizzabile a misura, senza nessun vincolo modulare, completamente inerbito e pronto per la posa, con impianto d'irrigazione incluso al suo interno.

Una innovazione per chi ama il verde verticale di design, pulito e semplice nelle forme.

Verde Profilo realizza questa tipologia di giardino verticale con un servizio chiavi in mano, dalla progettazione alla realizzazione in opera, garantendo il risultato a regola d'arte.

E' un tappeto di manto erboso verticale generalmente realizzato con

una macroterma, che necessita di tagli poco frequenti. È un'essenza vegetale che cresce lentamente e in modo compatto, che cambia colore a seconda delle stagioni.

Questo sistema innovativo di prati verticali consente di ottenere una splendida facciata verde, di facile posa, più economica e con minore manutenzione rispetto al giardino verticale.

VERTICALL GRASS

It is now possible to cover with grass a building facade without caring too much about frequent cuts. You can get the same result of a vertical garden with a simple system created on demand, without any modular dimension, totally green and ready to be used; the irriga-

tion system is included and placed inside. An innovation for those who loves design vertical green, clean and with simple shapes. Verde Profilo can make his kind of vertical grass to become reality, from the project to the realization guaranteeing a perfect result.

It is a natural green vertical carpet generally made with a "macroterma" that needs to be cut once a year. It is a particular essence of grass, that grows slowly and in a compact way, that changes colour according to the seasons.

This innovative system of vertical grass allows you to get a wonderful green facade, simple to lay, economic and with less maintenance than the vertical gardens.



GREEN BOX, Monza

VERDE PROFILO GIARDINI VERTICALI 2012



MURO DI ION, Milano c.so di porta Ticinese

VERDE PROFILO GIARDINI VERTICALI 2012



MURO DI ION, Milano c.so di porta Ticinese

VERDE PROFILO GIARDINI VERTICALI 2012

PORTFOLIO

2008

Comune di Parma – Agenzia per la Comunicazione Urbana
Habit Culti s.r.l. wellnes center – Milano

2009

MuseoTriennale di Milano
Daikin Air Conditioning Italy S.p.A. San Donato Milanese (MI)
Feg Industria Mobili sas, Giussano (MB)
Unica s.r.l. San Marino
Benetti Stone Philosophy srl – Cersaie Bologna e Made Expo Milano
Maiano Spa, Saie Bologna
Studio Asia s.r.l. Concorezzo (MB)
H2ome, yacht
Natuzzi S.p.A. Santeramo in Colle (BA)
Studio GPT, Bergamo

2010

Replay, Bread and butter, Berlino
Cartusia “I profumi di Capri”, Positano
Nuova Comes s.r.l. Ancona
Studio Legale, Monza
All Season, Treviglio (BG)
Maquillage Cristopher, Verbania
One Trip Hotel, arch. E.Sveti
Residenza privata, Torino
libreria Fandango Incontro, Roma

2011

Green Box, Monza
Alaghaia s.r.l. Trento
residenza privata, Arch. Bonzano, Santa Margherita Ligure
Muro Verde per Peugeot, Milano
residenza privata, Arch. Franca Vaudano, Milano
Orto di iOn per Peugeot, Milano e parco Idroscalo
Groupama Assicurazioni S.p.A. Roma EUR
ristorante Pappafood, Milano
residenza privata, Arch. Della Torre, Milano
Hotel Manin, Milano
Klima Hotel, Milano

2012

asilo Kindergarden, arch. M. Cardenas, Milano
Calicantus bar, Lodi
Baie Marquet, Cap d’Ail Principato di Monaco
Klima Hotel, Milano
Alf Uno S.p.A. Salone del mobile, Milano
L’Ottocento s.r.l. Salone del mobile, Milano
Con.Forme s.r.l. Milano

CONTACTS

VERDE PROFILO SRL

Via Marco D'Agrate, 48
20864 - Agrate Brianza (MB) - Italy

sede legale:

Via Valletta, 13
20865 - Usmate Velate (MB) - Italy

P.Iva: 06947710965

www.verdeprofilo.com
staff@verdeprofilo.com

tel/fax: (00)39 039653081

realized by:



thekillerscompany.com

VERDE
PROFITO
PASSION FOR NATURE IN STYLE